

RESIDENCIAL LAS MERCEDES PLANTA PRIMERA. PISO 1.3

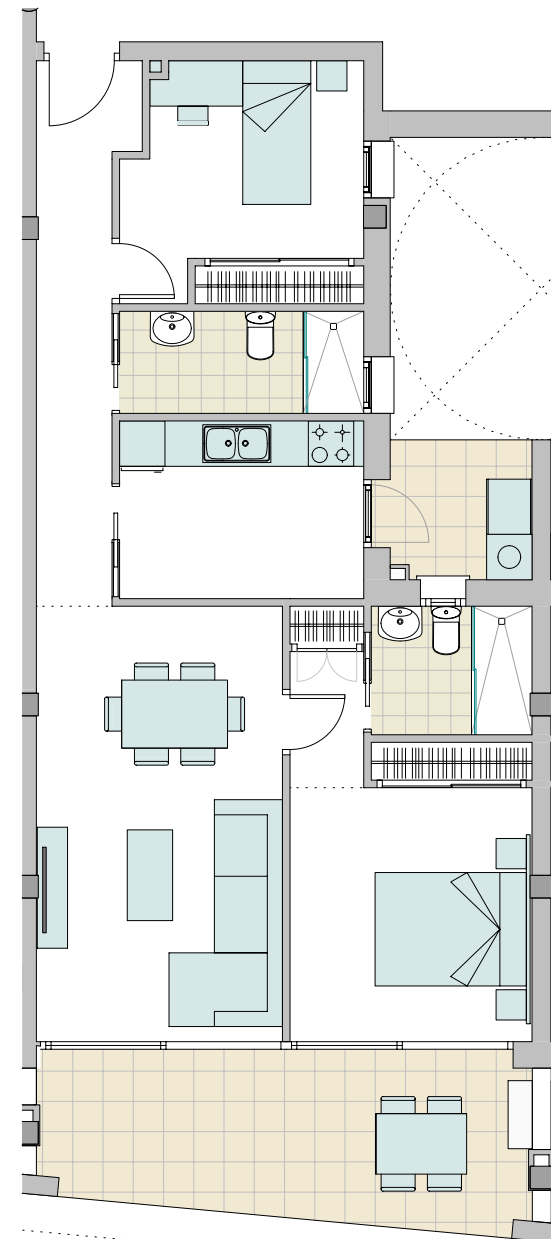
VESTIBULO	7.69 m ²
SALÓN-COMEDOR	18.74 m ²
COCINA	7.59 m ²
DORMITORIO 1	14.42 m ²
DORMITORIO 2	9.86 m ²
BAÑO 1	3.61 m ²
BAÑO 2	4.36 m ²
LAVADERO	3.70 m ²
TERRAZA CUB.	13.44 m ²

SUP. ÚTIL	74.84 m ²
SUP. ÚTIL EXTERIOR	0.00 m ²

SUP. CONSTR. CON P.P. DE ZC.	103.95 m ²
SUP. CONSTR. SEGÚN DECRETO 218/2005 DEL BOJA	85.28 m ²

SEGÚN EL DECRETO 218/2005 DE LA JUNTA DE ANDALUCÍA, SE COMPUTA COMO SUPERFICIE CONSTRUIDA DE LOS ESPACIOS EXTERIORES DE USO PRIVATIVO, EL 50% DE LA SUPERFICIE REAL DE SU SUELO, HASTA UN MÁXIMO DEL 10% DE LA SUPERFICIE CONSTRUIDA CERRADA DE LA VIVIENDA CORRESPONDIENTE.

TRASTERO Nº 31
PLAZA DE APARCAMIENTO Nº 68



ESCALA GRÁFICA

