

## RESIDENCIAL LAS MERCEDES PLANTA PRIMERA. PISO 1.7

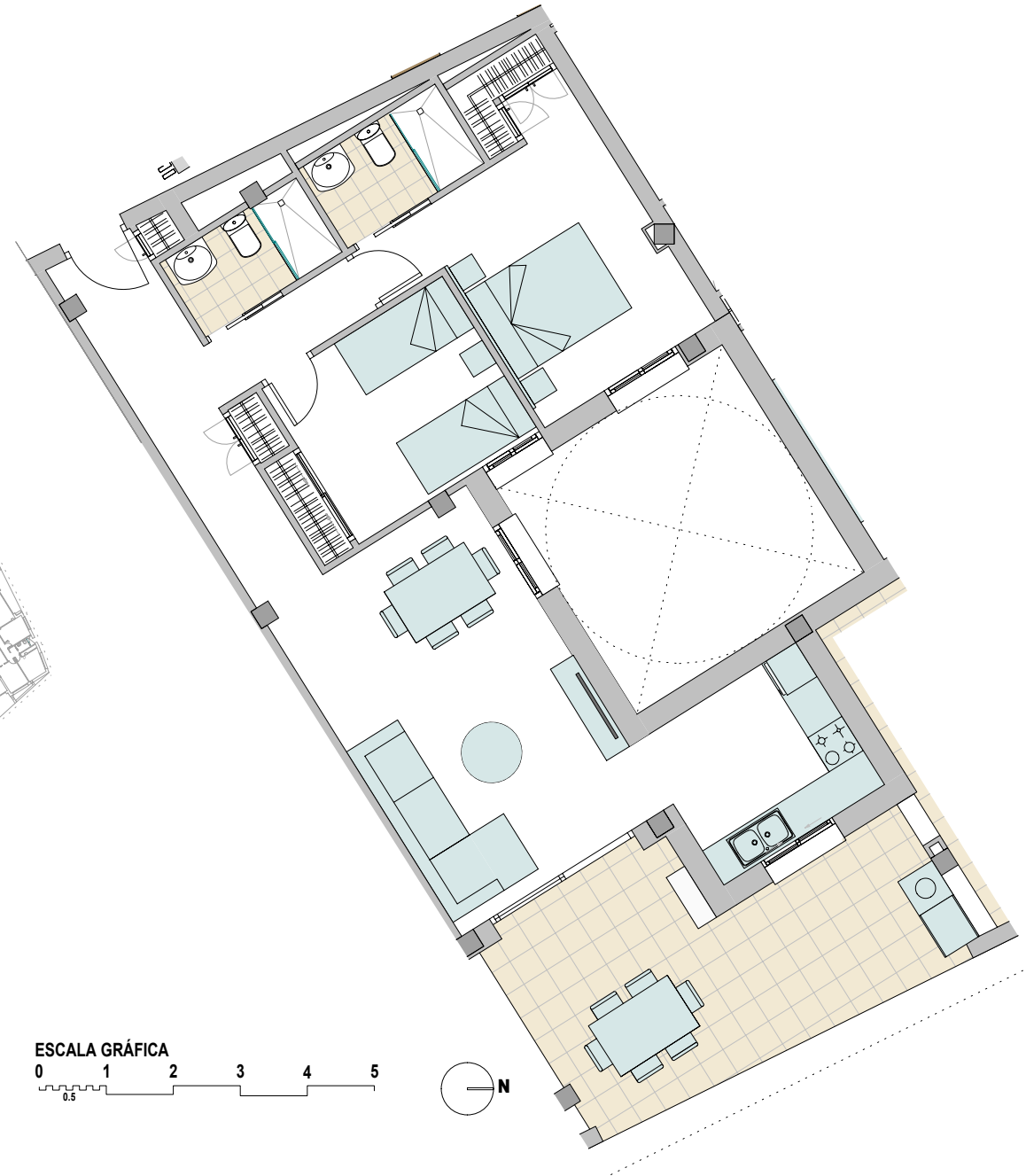
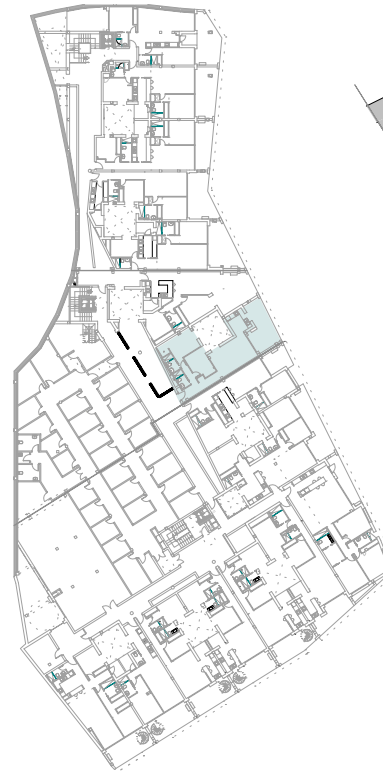
VESTIBULO	10.55 m <sup>2</sup>
SALÓN-COMEDOR	20.57 m <sup>2</sup>
COCINA	7.07 m <sup>2</sup>
DORMITORIO 1	14.15 m <sup>2</sup>
DORMITORIO 2	9.69 m <sup>2</sup>
BAÑO 1	3.34 m <sup>2</sup>
BAÑO 2	3.25 m <sup>2</sup>
LAVADERO	4.15 m <sup>2</sup>
TERRAZA CUB.	16.33 m <sup>2</sup>

SUP. ÚTIL INTERIOR	78.86 m <sup>2</sup>
SUP. ÚTIL EXTERIOR	0.00 m <sup>2</sup>

SUP. CONSTR. CON P.P. DE ZC.	114.71 m <sup>2</sup>
SUP. CONSTR. SEGÚN DECRETO 218/2005 DEL BOJA	93.25 m <sup>2</sup>

SEGÚN EL DECRETO 218/2005 DE LA JUNTA DE ANDALUCÍA, SE COMPUTA COMO SUPERFICIE CONSTRUIDA DE LOS ESPACIOS EXTERIORES DE USO PRIVATIVO, EL 50% DE LA SUPERFICIE REAL DE SU SUELO, HASTA UN MÁXIMO DEL 10% DE LA SUPERFICIE CONSTRUIDA CERRADA DE LA VIVIENDA CORRESPONDIENTE.

TRASTERO Nº 27  
PLAZA DE APARCAMIENTO Nº 15



ESCALA GRÁFICA

