

RESIDENCIAL LAS MERCEDES PLANTA BAJA. PISO B.4

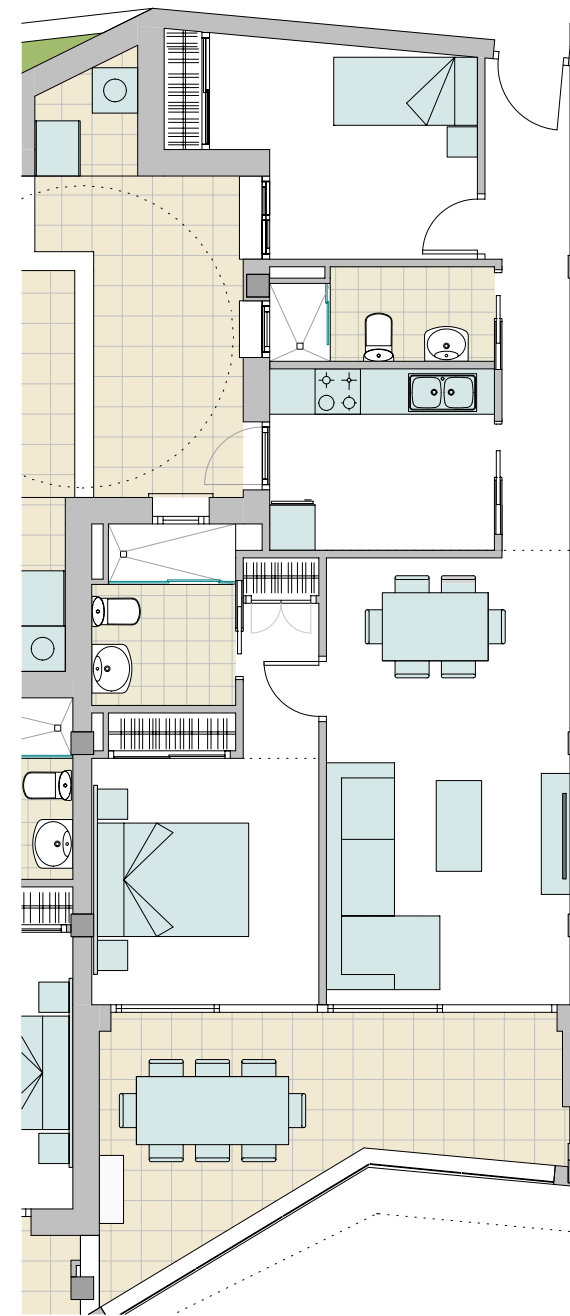
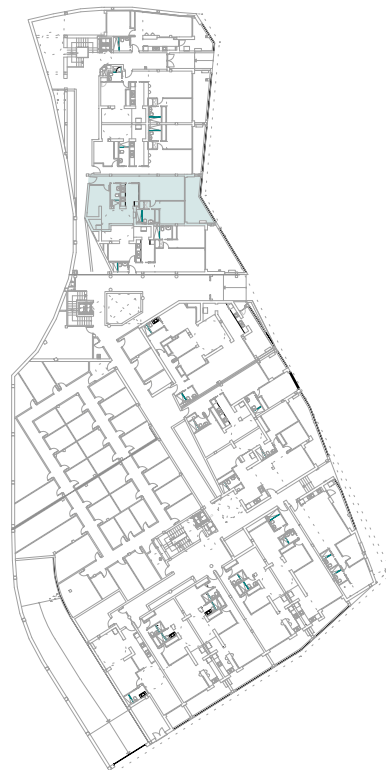
VESTIBULO	6,39 m ²
SALÓN-COMEDOR	19,36 m ²
COCINA	7,37 m ²
DORMITORIO 1	13,51 m ²
DORMITORIO 2	9,83 m ²
BAÑO 1	4,51 m ²
BAÑO 2	3,71 m ²
LAVADERO	1,89 m ²
TERRAZA CUB.	15,77 m ²
PATIO DESCUB.	9,81 m ²

SUP. ÚTIL	73,51 m ²
SUP. ÚTIL EXTERIOR	9,81 m ²

SUP. CONSTR. CON P.P. DE ZC.	103,00 m ²
SUP. CONSTR. SEGÚN DECRETO 218/2005 DEL BOJA	84,13 m ²

SEGÚN EL DECRETO 218/2005 DE LA JUNTA DE ANDALUCÍA, SE COMPUTA COMO SUPERFICIE CONSTRUIDA DE LOS ESPACIOS EXTERIORES DE USO PRIVATIVO, EL 50% DE LA SUPERFICIE REAL DE SU SUELO, HASTA UN MÁXIMO DEL 10% DE LA SUPERFICIE CONSTRUIDA CERRADA DE LA VIVIENDA CORRESPONDIENTE.

TRASTERO Nº 25
PLAZA DE APARCAMIENTO Nº 5



ESCALA GRÁFICA

